




# EPALE – Elektronická platforma vzdelávania dospelých v Európe



European  
Commission



**štátny inštitút  
odborného  
vzdelávania**

---

**Používatelia** 1437

---

**Organisations** 41

---

**Name** National Support Service - Slovakia

---

**Adresa** Bellova 54/a, 837 63 Bratislava  
Kancelária: Stromová 9, Bratislava


---


**Phone** +421 911 469 793

---

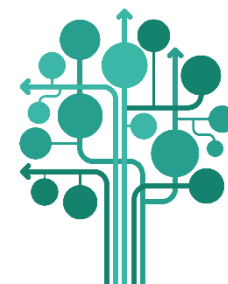
**Website** Štátny inštitút odborného vzdelávania

---





Erasmus+



**EPALE**

Slovensko

## Iniciatíva EPALE

- Elektronická platforma pre vzdelávanie dospelých v Európe,
- iniciatíva Európskej komisie, ktorá spája komunitu vo vzdelávaní dospelých v Európskej únii,
- viacjazyčná otvorená členská komunita pre:
  - vzdelávateľov dospelých,
  - lektorov ďalšieho vzdelávania,
  - andragógov,
  - kariérových poradcov,
  - výskumníkov,
  - akademických pracovníkov,
  - tvorcov politík a ostatných odborníkov vo vzdelávaní dospelých v Európe.

## Iniciatíva EPALE

- EPALE – vznik v roku 2014
- aktuálne viac ako 123 000 registrovaných užívateľov
- EPALE Slovensko → Národná podporná služba EPALE Slovensko/ŠIOV
- EPALE Slovensko → viac ako 1 400 registrovaných užívateľov
- regionálna pôsobnosť prostredníctvom spolupráce s tímom ambasádorov EPALE v regiónoch (BA, BB, PO)
- súčasť programu ERASMUS+



## Iniciatíva EPALE

- dôveryhodný zdroj aktuálnych informácií, zdieľanie príkladov dobrej praxe v oblasti vzdelávania dospelých (široká škála funkcií **pre registrovaných používateľov EPALE**),
- súčasť programu ERASMUS+,
- obsahuje 32 jazykových mutácií vrátane slovenskej
- každá jazyková mutácia má jedinečný obsah

## Pridaná hodnota platformy

- **môžete uverejňovať vlastný obsah, a to formou:** blogu, správy, zdroja alebo podujatia
- **vyhľadávať informácie a partnerov** z oblasti vzdelávania dospelých
- registrácia na EPALÉ je nevyhnutnou podmienkou k aktívnemu využívaniu funkcií a prepojení na komunitárny program ERASMUS+,

## Európsky rozmer

- otvorené členstvo;
- viacjazyčný obsah vrátane najlepších postupov, správ, vývoja politiky, blokových príspevkov, podujatí a zdrojov;
- možnosť vyhľadávať v celoeurópskom kalendári podujatí, ktoré by mohli zaujímať odborníkov na vzdelávanie dospelých;
- obsah, ktorý určujú používatelia;

## Užitočné funkcie

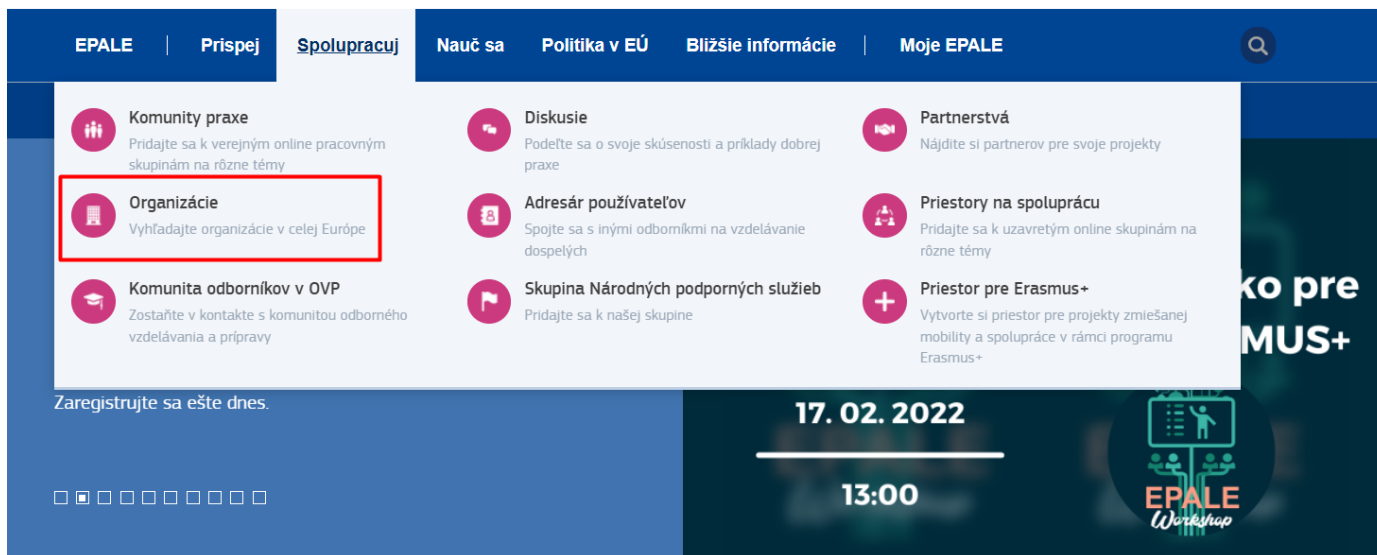
- používatelia môžu identifikovať, hodnotiť a podeliť sa o zaujímavé a relevantné materiály, nástroje a zdroje;
- vyhľadávacia databáza partnerov, ktorá vám umožní nájsť používateľov EPALE so záujmom o celoeurópsku spoluprácu;
- adresár používateľov, pomocou ktorého môžete vytvárať siete a nadväzovať kontakty s odborníkmi na vzdelávanie dospelých z celej Európy;
- priestory na spoluprácu



# Príprava, spolupráca a diseminácia v rámci programu ERASMUS +

1. Ako si vytvoriť profil organizácie na EPALE
  2. Vyhľadávanie partnerov pre projekty
  3. Výzva pre potenciálnych partnerov projektu
  4. Spolupracovať prostredníctvom **Priestoru pre ERASMUS+ (Erasmus+ space)**
- 
5. Diseminácia odborných výsledkov projektov (prostredníctvom článkov)

## Ako vytvoriť profil organizácie na EPALE?



The screenshot shows the EPALE website interface. The top navigation bar includes the following menu items: EPALE, Prispej, Spolupracuj, Nauč sa, Politika v EÚ, Blížšie informácie, and Moje EPALE. A search icon is located on the right side of the navigation bar. The main content area features a grid of six activity cards, each with a red circular icon and a title. The 'Organizácie' card is highlighted with a red border. Below the grid, there is a registration prompt: 'Zaregistrujte sa ešte dnes.' At the bottom of the page, there is a dark blue banner for an event on 17. 02. 2022 at 13:00, titled 'EPALE Workshop'. The banner includes a logo for the workshop and the Erasmus+ logo.

EPALE | Prispej | Spolupracuj | Nauč sa | Politika v EÚ | Blížšie informácie | Moje EPALE

- Komunity praxe**  
Pridajte sa k verejným online pracovným skupinám na rôzne témy
- Organizácie**  
Vyhľadajte organizácie v celej Európe
- Komunita odborníkov v OVP**  
Zostaňte v kontakte s komunitou odborného vzdelávania a prípravy
- Diskusie**  
Podelite sa o svoje skúsenosti a príklady dobrej praxe
- Adresár používateľov**  
Spojte sa s inými odborníkmi na vzdelávanie dospelých
- Skupina Národných podporných služieb**  
Pridajte sa k našej skupine
- Partnerstvá**  
Nájdite si partnerov pre svoje projekty praxe
- Priestory na spoluprácu**  
Pridajte sa k uzavretým online skupinám na rôzne témy
- Priestor pre Erasmus+**  
Vytvorte si priestor pre projekty zmiešanej mobility a spolupráce v rámci programu Erasmus+

Zaregistrujte sa ešte dnes.

17. 02. 2022  
13:00

EPALE Workshop

Erasmus+





## Ako nájsť partnera do projektu?



SK Slovenčina Odhlásiť

EPALE | Príspej | Spolupracuj | Nauč sa | Politika v EÚ | Blížšie informácie | Moje EPALE

<b>Komunity praxe</b> Pridajte sa k verejným online pracovným skupinám na rôzne témy	<b>Diskusie</b> Podeľte sa o svoje skúsenosti a príklady dobrej praxe	<b>Partnerstvá</b> Nájdite si partnerov pre svoje projekty
<b>Organizácie</b> Vyhľadajte organizácie v celej Európe	<b>Adresár používateľov</b> Spojte sa s inými odborníkmi na vzdelávanie dospelých	<b>Priestory na spoluprácu</b> Pridajte sa k uzavretým online skupinám na rôzne témy
<b>Komunita odborníkov v OVP</b> Zostaňte v kontakte s komunitou odborného vzdelávania a prípravy	<b>Skupina Národných podporných služieb</b> Pridajte sa k našej skupine	<b>Priestor pre Erasmus+</b> Vytvorte si priestor pre projekty zmiešanej mobility a spolupráce v rámci programu Erasmus+

Zaregistrujte sa ešte dnes.

17. 02. 2022

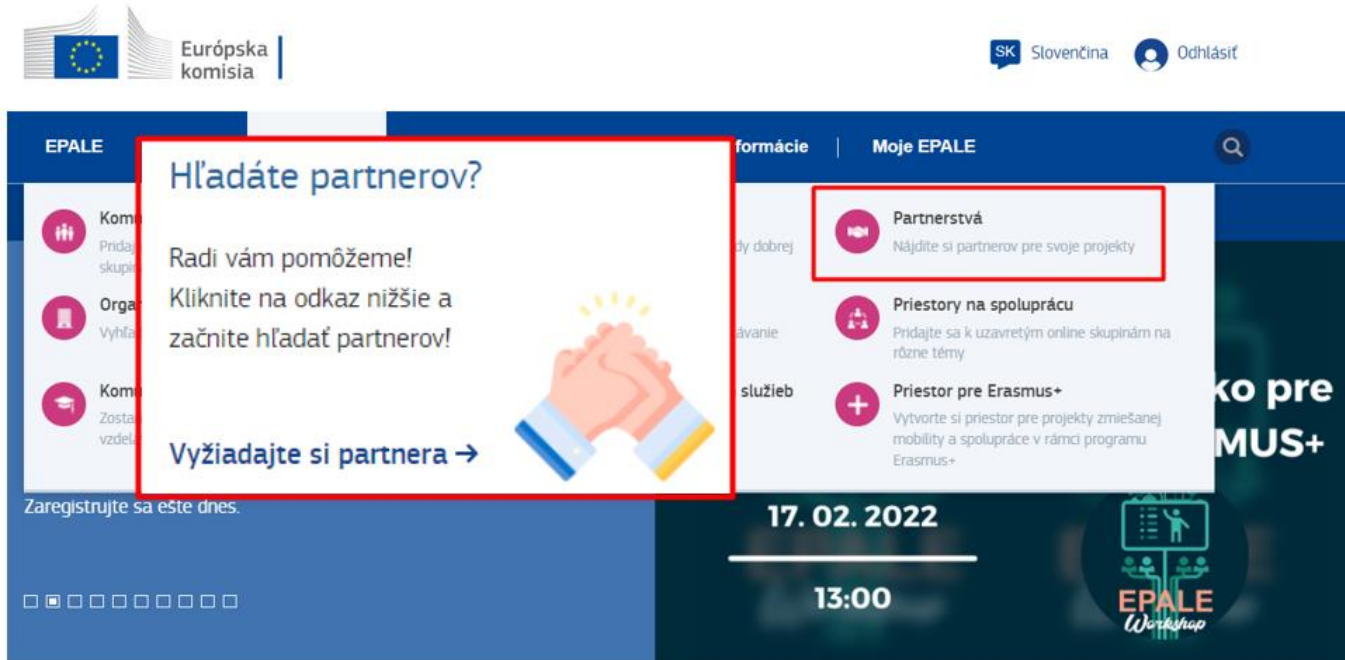
13:00

Erasmus+



**EPALE**  
Slovensko

## Ako vytvoriť žiadaný profil partnera?



**EPALe** | Európska komisia | SK Slovenčina | Odhlásiť

### Hľadáte partnerov?

Radi vám pomôžeme!  
Kliknite na odkaz nižšie a začnite hľadať partnerov!

**Vyžiadajte si partnera →**

**Partnerstvá**  
Nájdite si partnerov pre svoje projekty

**Priestory na spoluprácu**  
Pridajte sa k uzavretým online skupinám na rôzne témy

**Priestor pre Erasmus+**  
Vytvorte si priestor pre projekty zmiešanej mobility a spolupráce v rámci programu Erasmus+

Zaregistrujte sa ešte dnes.

17. 02. 2022  
13:00

EPALe Workshop

Are you looking for a tool to help manage  
and promote your Erasmus+ project?

Are you struggling to find a free and secure  
space to cooperate with partners?



**LOOK NO FURTHER,  
AT EPALE WE HAVE  
THE SOLUTION!**

**EPALE**  
European Platform for Adult Learning in Europe

**Erasmus+**  
Enriching lives, opening minds.


Priestor pre ERASMUS+












## Priestor pre ERASMUS+



SK Slovenčina  Odhlásiť


EPALE | **Prispej** | Spolupracuj | Nauč sa | Politika v EÚ | Bližšie informácie | Moje EPALE 

-  **Komunity praxe**  
Pridajte sa k verejným online pracovným skupinám na rôzne témy
-  **Organizácie**  
Vyhľadajte organizácie v celej Európe
-  **Komunita odborníkov v OVP**  
Zostaňte v kontakte s komunitou odborného vzdelávania a prípravy
-  **Diskusie**  
Podeľte sa o svoje skúsenosti a príklady dobrej praxe
-  **Adresár používateľov**  
Spojte sa s inými odborníkmi na vzdelávanie dospelých
-  **Skupina Národných podporných služieb**  
Pridajte sa k našej skupine
-  **Partnerstvá**  
Nájdite si partnerov pre svoje projekty
-  **Priestory na spoluprácu**  
Pridajte sa k uzavretým online skupinám na rôzne témy
-  **Priestor pre Erasmus+**  
Vytvorte si priestor pre projekty zmiešanej mobility a spolupráce v rámci programu Erasmus+

Zaregistrujte sa ešte dnes.

**17. 02. 2022**

**13:00**



Erasmus+



## Funkcie Priestoru pre Erasmus+



Požiadajte teraz  
o svoj **Priestor**  
pre **ERASMUS+**



Erasmus+  
Občianske inštitúcie, vzdelávacie oblasti

- Prehľad
- Novinky
- Podujatia
- Dokumenty
- Diskusie
- Zoznam členov

Domov > Rozvoj nových andragogických diagnostických prístupov k fenoménu docility dospelých a andragogických intervencií (DANUBE)

Blog 3 november 2021

## Rozvoj nových andragogických diagnostických prístupov k fenoménu docility dospelých a andragogických intervencií (DANUBE)

Čo je to docilita dospelých? Ako ju zlepšiť andragogickými intervenciami? Odpovede na tieto otázky prinieslo riešenie projektu Erasmus+ "DANUBE".

 Martin Schubert

Čo je to docilita dospelých? Ako súvisí so vzdelávaním a celkovým rozvojom osobnosti dospelého? Ako ju možno efektívne diagnostikovať? Aké andragogické intervencie sú vhodné na odstraňovanie prípadných insuficiencií na strane učiacich sa jednotlivcov a/alebo skupín? K zodpovedaniu týchto otázok smeruje riešenie projektu Erasmus+ č. 2020-1-SK01-KA204-078313 „Development of new andragogical diagnostic approaches and interventions of the adult docility phenomenon (DANUBE)“.

### Want to write a blog post ?

Don't hesitate to do so!  
Click the link below and  
start posting a new article!



Add new post →

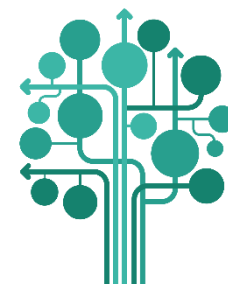
### Posledná diskusia

 EPALE SK

Diskusia EPALE: Budovanie inkluzívnej jazykovej rozmanitosti v Európe

## Diseminácia odborných výstupov projektu

- Blog
- Správa
- Podujatia
- Centrum zdrojov



**EPALE**  
Slovensko





# Ďakujeme za pozornosť.

Ing. Monika Drinková, [monika.drinkova@siov.sk](mailto:monika.drinkova@siov.sk)

Mgr. Peter Maľa, PhD., [peter.mala@siov.sk](mailto:peter.mala@siov.sk)



EPALE Slovensko

[www.epale.sk](http://www.epale.sk)

