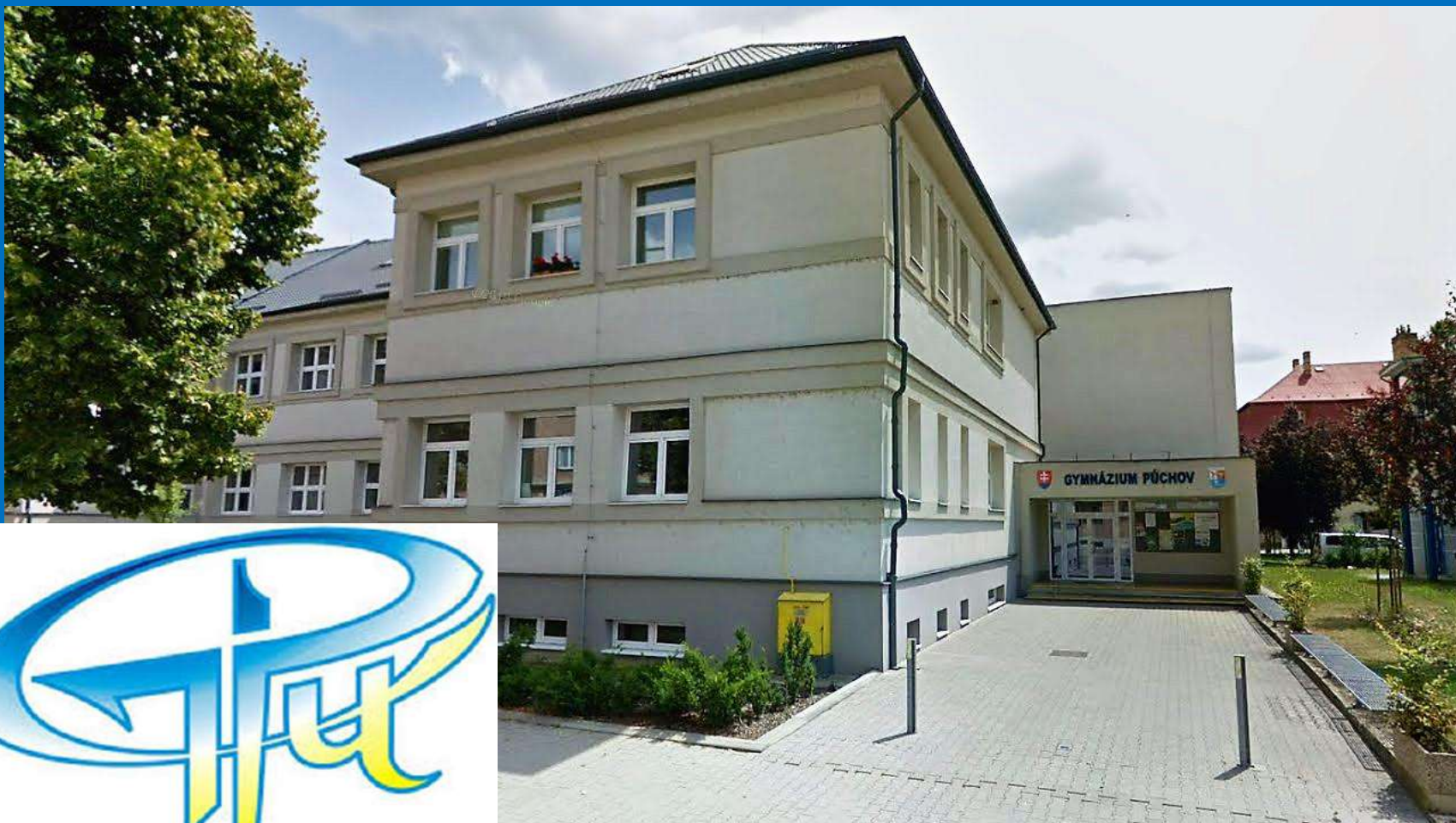


GYMNÁZIUM PÚCHOV

ROBÍME, ČO UČÍME



GYMNÁZIUM PÚCHOV

ZELENÁ ŠKOLA





















Učiaci a učitelia GYMNÁZIA PÚCHOV srdečne pozývajú žiakov
púchovských základných škôl a ich učiteľov na



AKČNÝ

DEŇ ZEME

Protibredáňovou, inovatívnou vzdelávaním, hier a rôznych zaujímavých aktivít sa
doviete, čo je to

- JEDLÁ ZMENA
- VIRTUÁLNA VODA
- POTRAVINOVÁ MÍLA
- UHLÍKOVÁ STOPA, ...

a budete mať možnosť ochutnať dobroty zo
sezónnych, regionálnych a BIO-potravín

KEDY? 21. 4. 2017 od 8,30 do 10,00, alebo od 10,30 do
12,00

KDE? Prezentácia vo vestibule Gymnázia Púchov

PRIHLÁŠKY: 0908 626 525, alebo d.balalova@gmail.com







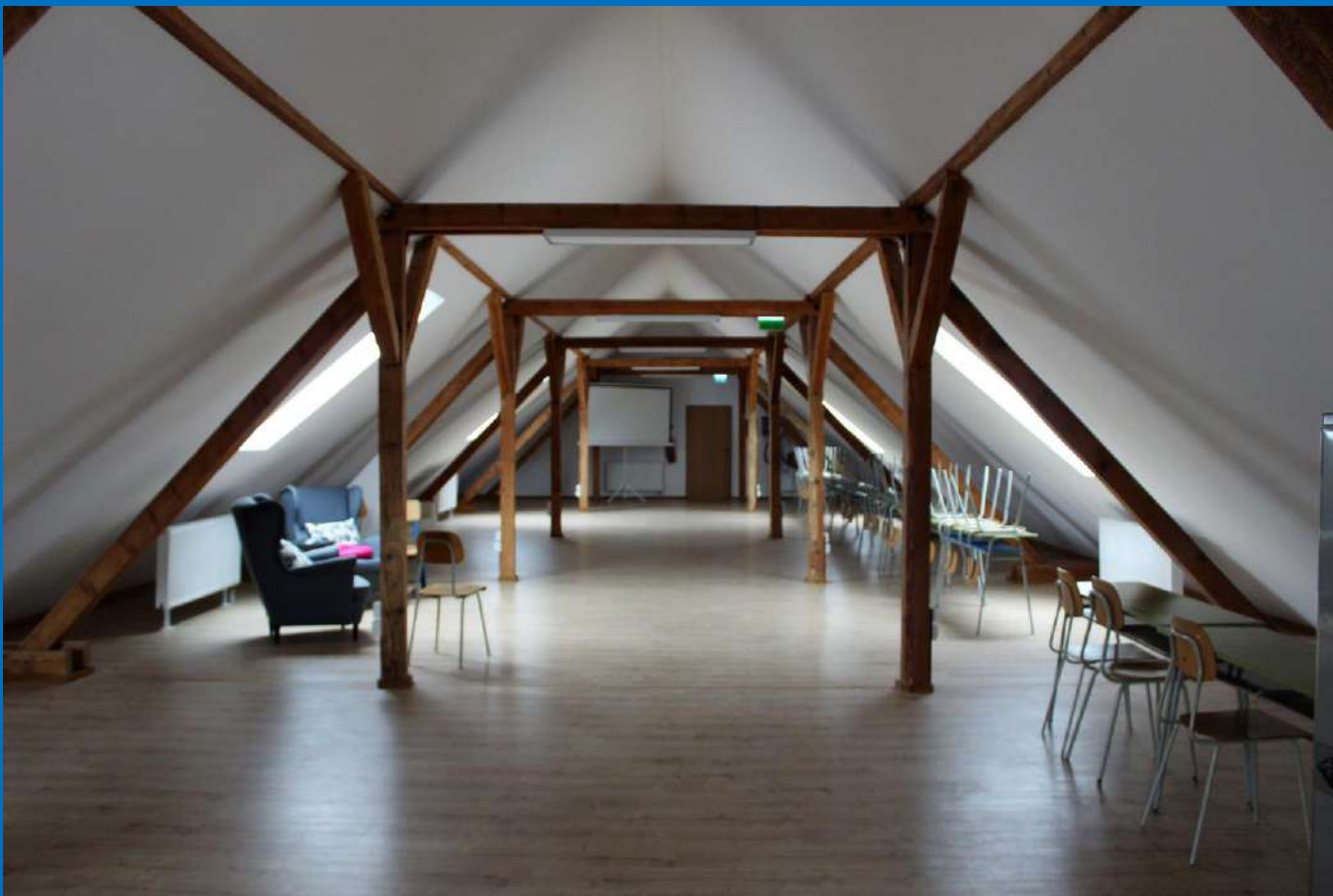








GYMNÁZIUM PÚCHOV DOBŘÉ MIESTO PRE ŽIVOT



































ASOCIÁCIA PRE ZELENE STRECHY
A ZELENU INFRAŠTRUKTÚRU, O.Z.

UDELUJE

DIPLOM

za 3. miesto

v kategórii: Verejná zelená strecha

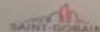
PRÍSTAVBA TELOCVIČNE GYMNÁZIA PÚCHOV

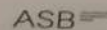
PÚCHOV

Zhotoviteľ: Sestáv s.r.o., Sediáček Milan



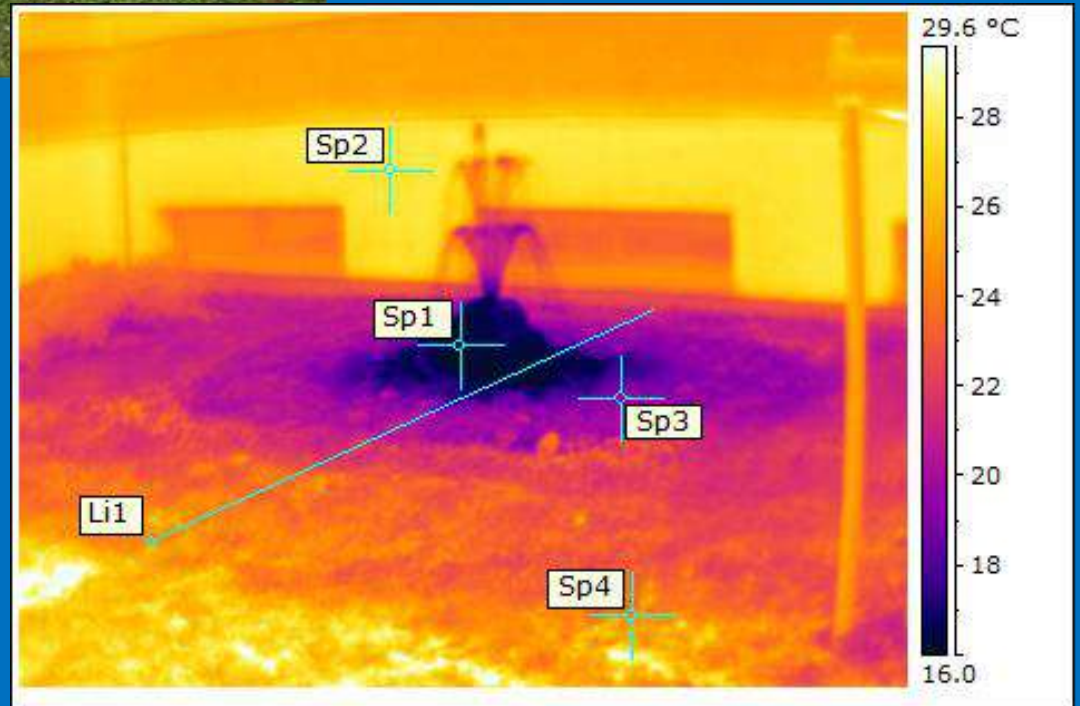
Partner:  tatra

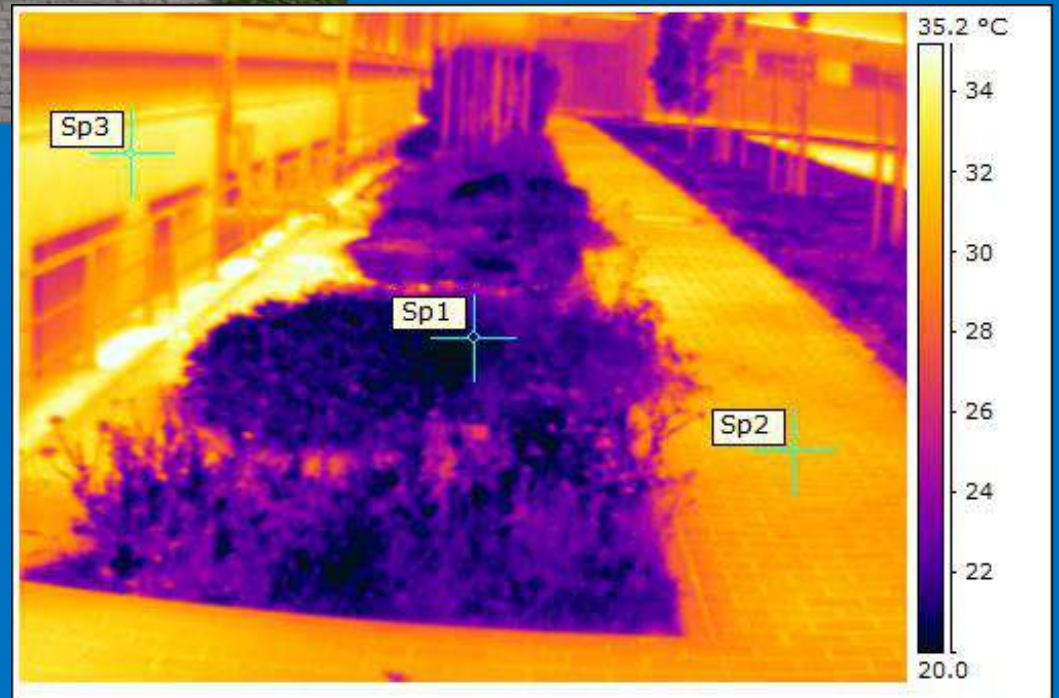
Partner:  SAINT-GOBAIN

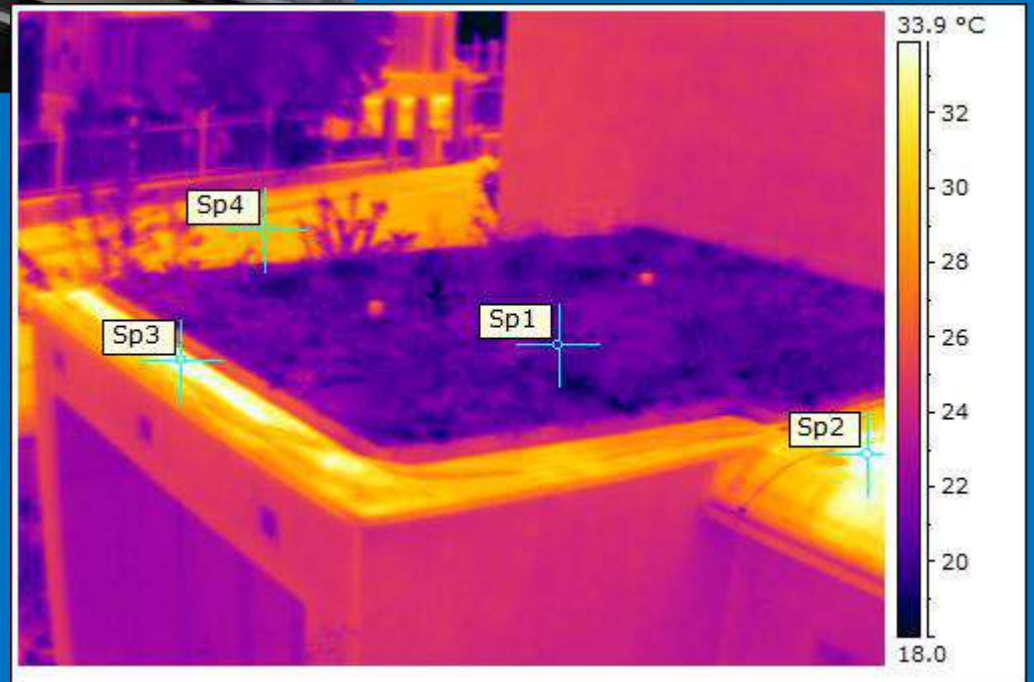
Partner:  ASB

GYMNAZIUM PÚCHOV MODRÁ ŠKOLA













**GYMNAZIUM
PÚCHOV
VEDIEŤ - ROZUMIEŤ -
CHRÁNIŤ**









Created: 03.22.2023
Classification: Battery Storage
PV Capacity: 12.50 kW
Battery Capacity: 16.8 kWh
Location: Uľ. 1. mája 900/7, 020 01 Púchov, Slovensko

| Today | Friday | Saturday | Sunday | Monday |
|-------|--------|----------|--------|--------|
| 16° | 7/20° | 7/15° | 10/19° | 8/15° |
| | | | | |



2.935kW
PV Power



100%
Standby

Generation Today
67.50 kWh

Income Today
23.62 EUR

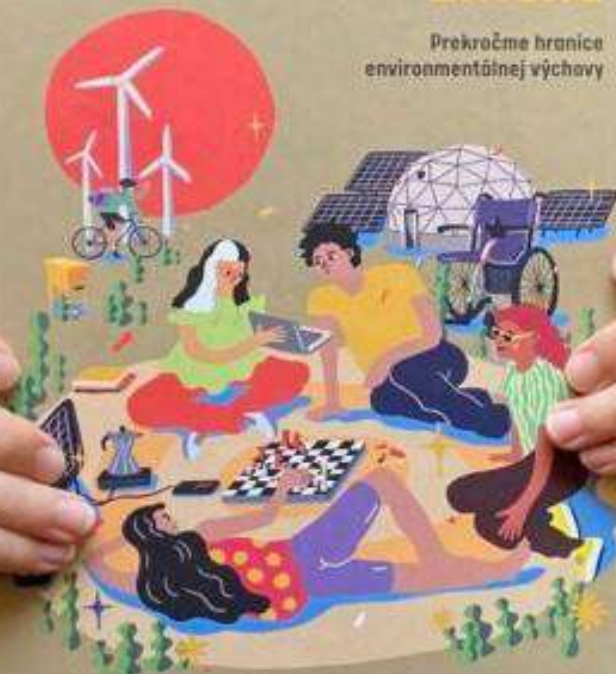
Total Generation
1662.80 kWh

Total Income
581.98 EUR



Ako učiť o klimatickej zmene

Prekročme hranice
environmentálnej výchovy



**GYMNÁZIUM PÚCHOV
A ERAZMUS**

**MLADÁ GENERÁCIA PROTI
SUCHU**





Park

NASÚTOKU



A

OBLASŤ A

Prvá časť parku. Vstup je možný hneď z mosta. V tejto časti sa nachádza množstvo lavičiek, vyšších stromov, aby bol v parku tieň a chládok. Po bokoch chodníka sú vysadené tzv. jedlé ovocné kry (ribezle, maliny, egreše...) Chodník je tvorený z udupanej, utlačenej hliny vysypanej štrkom a menšími kameňmi tak, aby bolo možné po ňom ísť kočíkom alebo bicyklom.

B

OBLASŤ B

Druhý vchod po parku. Oblasť A lemoval betónový chodník, ktorý nebol v najlepšom stave. Práve pri oblasti B sa nachádzala plocha z utlačenej hliny, ktorá však bola príliš strmá. Preto tu je nainštalované zábradlie, v prípade, že by do parku chcel ísť vodičkar, či rodič s dieťaťom. V tejto oblasti rastú ostružiny, ktoré sa líšia od stromového hájika, ktorý tvorí zvyšok parku. Ostružiny tu sú ponechané.

G

OBLASŤ G

Ideálne mosty, či lávky, ktoré spájajú park s územím oddeľeným Bielou vodou. Je to rýchlejšia alternatíva pre obyvateľov neďalekej mestskej časti, ako sa dostať do Púchova. Taktiež to láka viac ľudí do parku. Mosty sú drevené, podopiera ich nosný trám.

C

OBLASŤ C

Tzv. Srdce parku. Ide o hlavný okruh parku. Dookola je lemovaný chodníkom z utlačenej hliny vysypaným štrkom. Nachádzajú sa tu lavičky a koše, keďže park je určený pre širokú verejnosť (pre deti s rodičmi, športovcov, ľudí so psami, dôchodcov...). Brezy, či vysoké stromy sú dobrým riešením vysokej vlhkosti pôdy. Vyššie stromy vytvárajú menej veterné prostredie. Pri výbežku oblasti sú vysadené čerešne, či iné ovocné stromy. Aj predtým sa tam jedna nachádzala. Taktiež bolo potrebné zábradlie, keďže v tejto oblasti prichádza park do priameho kontaktu s Váhom.

F

OBLASŤ F

Číp parku, kde sa povodie Bielej vody vlieva priamo do Váhu. Nachádza sa tu drevený altánok pre oddych návštevníkov parku. Taktiež tu je vybudované ohnisko. Už sa tam nachádzalo, avšak bolo ho potrebné prerobiť. Táto oblasť je určená na oddych a rekreáciu návštevníkov parku sprevádzanú krásnym výhľadom na povodie Váhu.

E

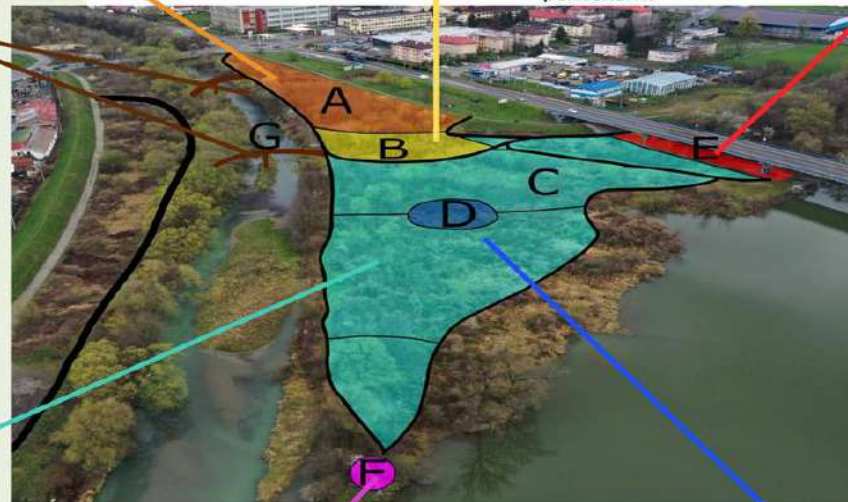
OBLASŤ E

Tu je vytvorený skatepark. Je z dreva alebo betónu v tvare ležatej osmičky, či kruhu. Podobný sa nachádza aj v neďalekom meste a slúžil ako inšpirácia. Skatepark láka na územie parku mladých ľudí a je tak vytvorený priestor, kde sa môžu venovať svojim záľubám bez toho, aby to niekoho vyrušovalo.

D

OBLASŤ D

Nachádza sa vnútri oblasti C. Je tu vytvorená mokraď na zadržiavanie vody. Je ideálnym miestom pre život žiab, drobných rybiek, či iných vodných živočíchov. Z oblasti A a z oblasti C sem vedie chodník. Vytvára to zaujímavé cestičky v parku. Návštevníci tak majú možnosť si vybrať, ktorou cestou pôjdu. Vysadené sú vyššie alebo vodomilné stromy.



**GYMNÁZIUM PÚCHOV
ERAZMUS +
VZDELÁVANIE UČITEĽOV
TENERIFE 2023**



AVES nidificantes de La Laguna

Las lagunas de La Laguna son un espacio natural de gran importancia para la conservación de la biodiversidad. En ellas se encuentran numerosas especies de aves que se reproducen en sus humedales. Este folleto muestra algunas de las especies que se reproducen en las lagunas de La Laguna.



Dosiahni vyššie

